

SHI

Mã CK SHI
Vốn điều lệ 853.873.370.000
Số CP đã phát hành 85.387.337
Số CP đang lưu hành 85.068.477

CÔNG TY CP QUỐC TẾ SON HÀ

NGÀNH NGHỀ:

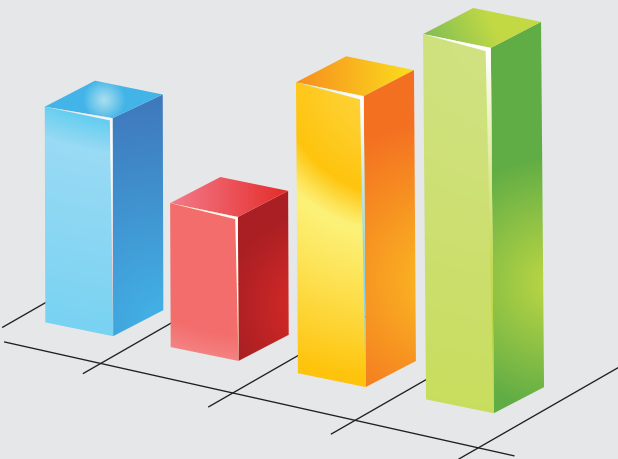
Sản xuất sản phẩm từ kim loại đúc sẵn: thùng chứa, bể chứa, đồ dùng kim loại dùng cho nhà bếp và các thiết bị gia dụng khác; các loại ống inox công nghiệp, gia dụng.

DOANH THU, LỢI NHUẬN 4 QUÝ GẦN NHẤT

	Doanh thu (tỷ đồng)	LNST (tỷ đồng)
Q1/2018	982,9	28,1
Q2/2018	1.269,1	29,2
Q3/2018	1.093,8	18,2
Q4/2018	1.140,1	27,6

(*)Doanh thu hợp nhất và Lợi nhuận sau thuế của cổ đông của công ty mẹ

Tháng 3/2019

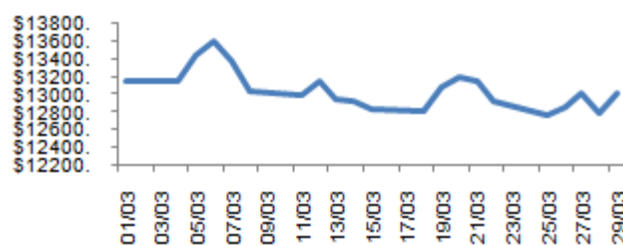


Bản tin cung cấp những thông tin về hoạt động sản xuất kinh doanh của Công ty trong tháng với mục đích chuyển tải thông tin thường xuyên hơn đến Cổ đông/Nhà đầu tư. Số liệu doanh thu và lợi nhuận tạm tính được ghi nhận dựa trên quy trình, quy chế của Công ty, xây dựng phù hợp với chuẩn mực kế toán Việt Nam. Bản tin sẽ được cung cấp vào ngày 20, bản tin của các tháng 3,6,9 và 12 sẽ được cung cấp vào ngày 25 của tháng sau liền kề.



GIÁ NGUYÊN LIỆU THÉP KHÔNG GỈ

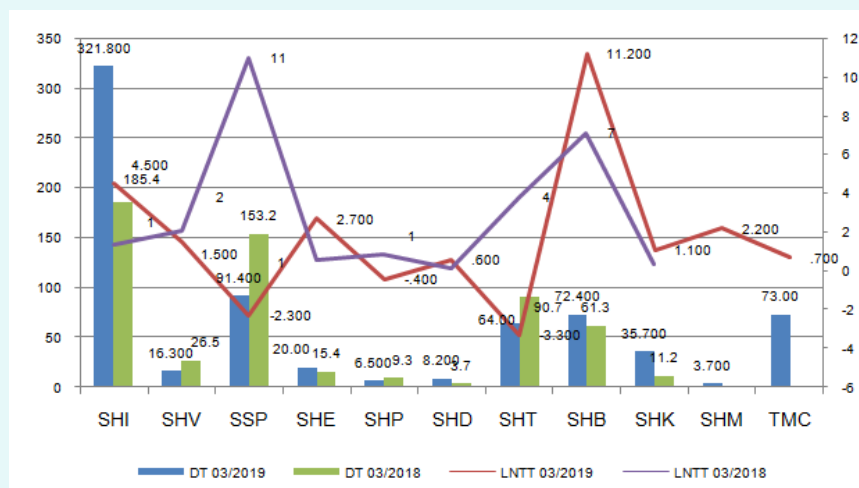
Giá Nickel tháng 3/2019 (USD/tấn)



Theo số liệu từ Sàn Giao dịch Kim loại London (LME), giá bình quân của Nickel tháng 3/2019 là 13.056,3 USD/tấn, tăng 3,2% so với mức giá bình quân tháng 2/2019. Mức giá cao nhất là 16.607,5 USD/tấn, giá thấp nhất 12.762,5 USD/tấn.

Giá mua nguyên liệu thép không gỉ 304 của Công ty tăng 0,84% với mức giá của tháng trước.

KQKD TRONG KỲ, SO SÁNH CÙNG KỲ NĂM TRƯỚC



Doanh thu, Lợi nhuận (tỷ đồng)

THÁNG 03/2019:

- Công ty CP Quốc tế Sơn Hà (SHI), DT ước đạt 321,8 tỷ đồng (DT nội bộ 68,4 tỷ đồng), LNTT 4,5 tỷ đồng.
- Công ty TNHH MTV Sơn Hà Nghệ An (SHV) DT ước đạt 16,3 tỷ đồng (DT nội bộ 0,65 tỷ đồng), LNTT 1,5 tỷ đồng.
- Công ty TNHH MTV Sơn Hà SSP Việt Nam (SSP) DT ước đạt 91,4 tỷ đồng (DT nội bộ 12,3 tỷ đồng), LNTT -2,3 tỷ đồng.
- Công ty CP Phát triển Năng lượng Sơn Hà (SHE) DT ước đạt 20 tỷ đồng (DT nội bộ 14,3 tỷ đồng), LNTT 2,7 tỷ đồng.
- Công ty CP Sản xuất và Dịch vụ Sơn Hà (SHP) DT ước đạt 6,5 tỷ (DT nội bộ 0,6 tỷ đồng, LNTT -0,4 tỷ đồng).
- Công ty CP Kinh doanh và Phát triển Dự án Sơn Hà (SHD) DT ước đạt 8,2 tỷ đồng, LNTT 0,6 tỷ đồng.
- Công ty TNHH MTV Kinh doanh và Phát triển Dịch vụ Sơn Hà miền Bắc (SHT) DT ước đạt 64 tỷ đồng (DT nội bộ 58 tỷ đồng), LNTT -3,3 tỷ đồng.
- Công ty TNHH MTV Thiết bị Gia dụng Sơn Hà Bắc Ninh (SHB) DT ước đạt 72,4 tỷ đồng (DT nội bộ 67,7 tỷ đồng), LNTT 11,2 tỷ đồng.
- Công ty TNHH MTV Thiết bị Nhà bếp Sơn Hà (SHK) DT ước đạt 35,7 tỷ đồng (DT nội bộ 33,3 tỷ đồng), LNTT 1,1 tỷ đồng.
- Sonha Myanmar International Limited (SHM) DT ước đạt 3,7 tỷ, LNTT 2,2 tỷ đồng.
- Công ty CP Sản xuất – Kinh doanh Toàn Mỹ (TMC) DT ước đạt 73 tỷ (DT nội bộ 1,2 tỷ đồng), LNTT 0,7 tỷ đồng.
- DT hợp nhất ước tính 450,7 tỷ đồng, LNTT hợp nhất ước tính 13,2 tỷ đồng

(Các cụm từ viết tắt: DT- doanh thu LNTT- lợi nhuận trước thuế)

SỰ KIỆN TRONG THÁNG

SON HÀ ỨNG DỤNG CÔNG NGHỆ DẬP CỔ LIỀN BỔN TRONG SẢN XUẤT BỔN NƯỚC INOX

Sản phẩm bồn nước inox dập cổ liền bồn của Sơn Hà được sản xuất trên dây chuyền máy dập thủy lực điều khiển tự động tiên tiến. Công nghệ dập cổ liền bồn giúp loại bỏ hoàn toàn đường hàn, tăng độ cứng cáp, tính thẩm mỹ và loại bỏ nguy cơ rò rỉ đường hàn ở phần cổ, chất lượng sản phẩm có độ bền chịu ăn mòn phá hủy tốt hơn do không cần sử dụng công nghệ hàn làm biến đổi thành phần hóa học vật liệu inox như các dòng bồn inox truyền thống trước đây.

Công nghệ mới – dập cổ liền bồn 2019 đã sản xuất được trên tất cả các sản phẩm bồn inox Sơn Hà làm tăng thêm ưu điểm vượt trội cho dòng bồn nước inox. Bên cạnh đó, sản phẩm còn có đặc điểm nổi trội là thiết kế cụm 3 gắn với khoảng cách tối ưu, đảm bảo đồng thời tính thẩm mỹ và tăng độ cứng vững cho thân bồn. Bồn nước inox Sơn Hà có thể đứng vững trong cả những điều kiện thời tiết mưa bão mà không lo nghiêng, đổ.

Bồn nước inox dập cổ liền bồn Sơn Hà được làm bằng chất liệu inox SUS 304L bóng gương, nhập khẩu từ Tập đoàn POSCO Hàn Quốc – doanh nghiệp hàng đầu về sản xuất inox ở châu Á, đảm bảo tiêu chuẩn cao nhất về an toàn vệ sinh thực phẩm.

QUYẾT ĐỊNH NIÊM YẾT VÀ GIAO DỊCH 17.960.000 CỔ PHIẾU SHI

Ngày 10/04/2019, Sở Giao dịch Chứng khoán thành phố Hồ Chí Minh (HSX) đã ra quyết định số 110/QĐ-SGDHCM chấp thuận thay đổi niêm yết 17.960.000 cổ phiếu SHI được phát hành để hoán đổi, dẫn đến số lượng chứng khoán sau khi thay đổi niêm yết của Công ty là 85.387.337 cổ phiếu.

Ngày 11/04/2019, HSX cũng đã ra thông báo số 553/TB-SGDHCM thông báo thay đổi niêm yết và giao dịch số lượng 17.960.000 cổ phiếu SHI. Theo đó:

- Ngày thay đổi niêm yết có hiệu lực: 12/04/2019
- Ngày giao dịch của chứng khoán thay đổi niêm yết: 04/10/2019

CHUẨN BỊ NỘI DUNG:

Phòng Đầu tư và QHCB

TRÌNH BÀY:

Phòng Marketing và Truyền thông

CHIỤ TRÁCH NHIỆM:

Ông Đàm Quang Hùng - Phó TGĐ thường trực, người được ủy quyền

Mọi ý kiến đóng góp vui lòng gửi về: Phòng Đầu tư và QHCB

CÔNG TY CP QUỐC TẾ SON HÀ
 Lô CN1, Cụm CN Từ Liêm, Hà Nội, Việt Nam

Điện thoại: 84-24-62656566 / 1601

Email: thuonh@sonha.com.vn

Website: www.sonha.com.vn