

SHI

Mã CK **SHI**
Vốn điều lệ **674.273.370.000**
Số CP đã phát hành **67.427.337**
Số CP đang lưu hành **67.108.477**

CÔNG TY CP QUỐC TẾ SON HÀ

NGÀNH NGHỀ:

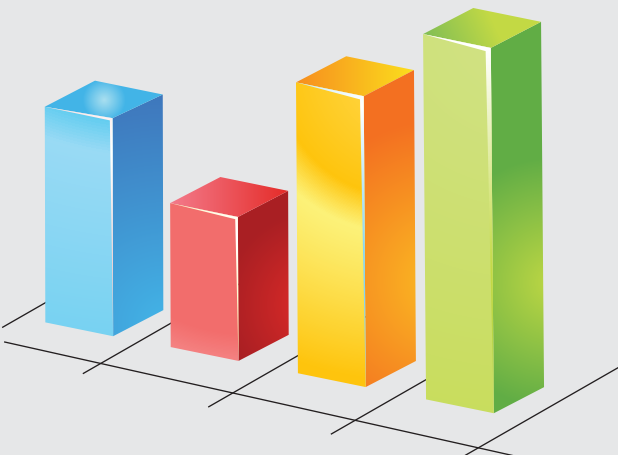
Ngành nghề: sản xuất sản phẩm từ kim loại đúc sẵn: thùng chứa, bể chứa, đồ dùng kim loại dùng cho nhà bếp và các thiết bị gia dụng khác; các loại ống inox công nghiệp, gia dụng.

DOANH THU, LỢI NHUẬN 4 QUÝ GẦN NHẤT

	Doanh thu (tỷ đồng)	LNST (tỷ đồng)
Q3/2017	960,1	21,1
Q4/2017	1.188,5	34,2
Q1/2018	982,9	28,1
Q2/2018	1.269,1	29,2

(*)Doanh thu hợp nhất và Lợi nhuận sau thuế của cổ đông của công ty mẹ

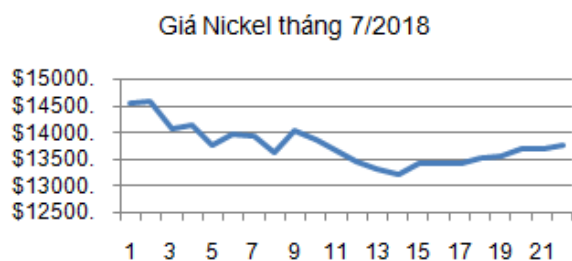
Tháng 07/2018



Bản tin cung cấp những thông tin về hoạt động sản xuất kinh doanh của Công ty trong tháng với mục đích chuyển tải thông tin thường xuyên hơn đến Cổ đông/Nhà đầu tư. Số liệu doanh thu và lợi nhuận tạm tính được ghi nhận dựa trên quy trình, quy chế của Công ty, xây dựng phù hợp với chuẩn mực kế toán Việt Nam. Bản tin sẽ được cung cấp vào ngày 20, bản tin của các tháng 3,6,9 và 12 sẽ được cung cấp vào ngày 25 của tháng sau liền kề.



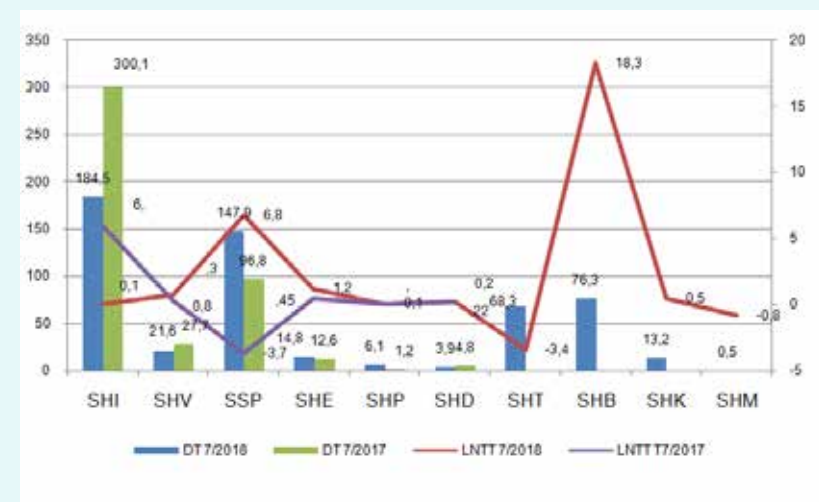
GIÁ NGUYÊN LIỆU THÉP KHÔNG GỈ



Theo số liệu từ Sàn Giao dịch Kim loại London (LME), giá bình quân của Nickel tháng 07/2018 là 13,767,7 USD/tấn, giảm 8,9% so với mức giá bình quân tháng 6/2018. Mức giá cao nhất là 14.610,0 USD/tấn, giá thấp nhất 13.127,5 USD/tấn.

Giá mua nguyên liệu thép không gỉ 304 của Công ty bằng với mức giá của tháng trước.

KQKD TRONG KỲ, SO SÁNH CÙNG KỲ NĂM TRƯỚC



Doanh thu, lợi nhuận trước thuế (tỷ đồng)

Tháng 7/2018:

- Công ty CP Quốc tế Sơn Hà (SHI), DT ước đạt 184,5 tỷ đồng (DT nội bộ 91,0 tỷ đồng), LNNT 0,05 tỷ đồng.
 - Công ty TNHH MTV Sơn Hà Nghệ An (SHV) DT ước đạt 21,6 tỷ đồng, LNNT 0,8 tỷ đồng.
 - Công ty TNHH MTV Sơn Hà SSP Việt Nam (SSP) DT ước đạt 147,9 tỷ đồng, LNNT 6,8 tỷ đồng.
 - Công ty CP Phát triển Năng lượng Sơn Hà (SHE) DT ước đạt 14,8 tỷ đồng, LNNT 1,2 tỷ đồng.
 - Công ty CP Sản xuất và Dịch vụ Sơn Hà (SHP) DT ước đạt 6,1 tỷ đồng, LNNT 0,09 tỷ đồng.
 - Công ty CP Kinh doanh và Phát triển Dự án Sơn Hà (SHD) DT ước đạt 3,9 tỷ đồng, LNNT 0,2 tỷ đồng.
 - Công ty TNHH MTV Kinh doanh và Phát triển Dịch vụ Sơn Hà miền Bắc (SHT) DT ước đạt 68,3 tỷ đồng, LNNT -3,4 tỷ đồng.
 - Công ty TNHH MTV Thiết bị Gia dụng Sơn Hà Bắc Ninh (SHB) DT ước đạt 76,3 tỷ đồng, LNNT 18,3 tỷ đồng.
 - Công ty TNHH MTV Thiết bị Nhà bếp Sơn Hà (SHK) DT ước đạt 13,2 tỷ đồng, LNNT 0,5 tỷ đồng.
 - Sonha Myanmar International Limited (SHM) DT ước đạt 0,5 tỷ, LNNT -0,8 tỷ đồng.
- DT hợp nhất ước tính 370 tỷ đồng, LNNT hợp nhất ước tính 12 tỷ đồng
 (Các cụm từ viết tắt: DT- Doanh thu LNNT- Lợi nhuận trước thuế)

SỰ KIỆN TRONG THÁNG

Sơn Hà SSP Việt Nam khai trương chi nhánh thứ 2 tại Lào

Công ty TNHH MTV Sơn Hà SSP Việt Nam chính thức khai trương chi nhánh Viêng Chăn – chi nhánh thứ 2 tại Lào, đánh dấu sự phát triển của SSP tại thị trường nước ngoài. Ngay từ những ngày đầu xuất khẩu sang Lào, các sản phẩm của Sơn Hà SSP nhận được sự đánh giá rất cao của khách hàng về chất lượng, dịch vụ hậu mãi và giá cả cạnh tranh. Tiếp nối thành công của chi nhánh U Đôm Xay, chi nhánh thứ 2 của Sơn Hà SSP đã được khai trương tại số 481, tổ 33, phường Nongphaya, quận Xaythani, thủ đô Viêng Chăn, Lào.

Chi nhánh mới không chỉ là cầu nối giúp Sơn Hà SSP mang những sản phẩm tốt nhất, chất lượng nhất, đạt tiêu chuẩn quốc tế đến với các cơ sở thợ, đại lý và người tiêu dùng mà còn là sự khẳng định của Sơn Hà về chiến lược phát triển mạng lưới phân phối, chi nhánh ở nước ngoài; mang giá trị Việt đi chinh phục thị trường thế giới

CHUẨN BỊ NỘI DUNG:

Phòng Đầu tư và QHCD

TRÌNH BÀY:

Phòng Marketing

CHIỤ TRÁCH NHIỆM:

Ông Đàm Quang Hùng - Phó TGD,
 người được ủy quyền CBTT

Mọi ý kiến đóng góp vui lòng gửi về:
 Phòng Đầu tư và QHCD

CÔNG TY CP QUỐC TẾ SON HÀ
 Lô CN1, Cụm CN Từ Liêm, Hà Nội, Việt Nam
 Điện thoại: 84-24-62656566 / 1601
 Email: thuonh@sonha.com.vn
 Website: www.sonha.com.vn

