

# SHI

**Mã CK** **SHI**  
**Vốn điều lệ** **674.273.370.000**  
**Số CP đã phát hành** **67.427.337**  
**Số CP đang lưu hành** **67.108.477**

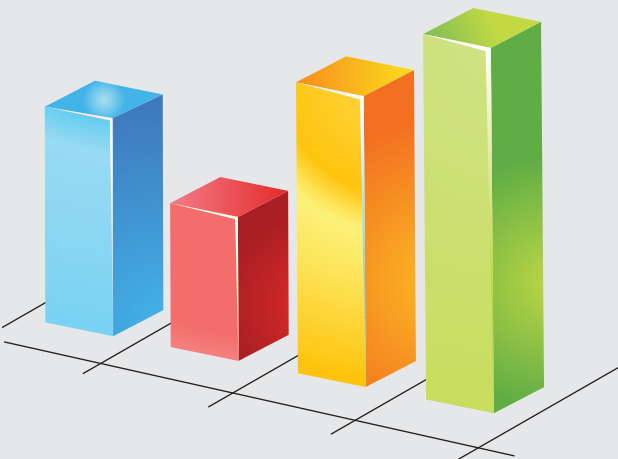
**CÔNG TY CP QUỐC TẾ SON HÀ**
**NGÀNH NGHỀ:**

*Ngành nghề: sản xuất sản phẩm từ kim loại đúc sẵn: thùng chứa, bể chứa, đồ dùng kim loại dùng cho nhà bếp và các thiết bị gia dụng khác; các loại ống inox công nghiệp, gia dụng.*

**DOANH THU, LỢI NHUẬN 4 QUÝ GẦN NHẤT**

	Doanh thu (tỷ đồng)	LNST (tỷ đồng)
<b>Q3/2017</b>	960,1	21,1
<b>Q4/2017</b>	1.188,5	34,2
<b>Q1/2018</b>	982,9	28,1
<b>Q2/2018</b>	1.269,1	29,2

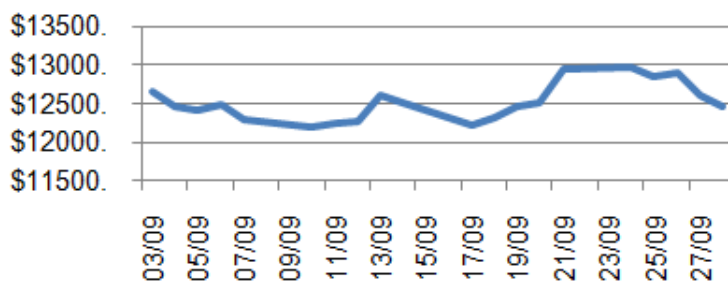
(\*)Doanh thu hợp nhất và Lợi nhuận sau thuế của cổ đông của công ty mẹ

**Tháng 09/2018**


*Bản tin cung cấp những thông tin về hoạt động sản xuất kinh doanh của Công ty trong tháng với mục đích chuyển tải thông tin thường xuyên hơn đến Cổ đông/Nhà đầu tư. Số liệu doanh thu và lợi nhuận tạm tính được ghi nhận dựa trên quy trình, quy chế của Công ty, xây dựng phù hợp với chuẩn mực kế toán Việt Nam. Bản tin sẽ được cung cấp vào ngày 20, bản tin của các tháng 3,6,9 và 12 sẽ được cung cấp vào ngày 25 của tháng sau liền kề.*


**GIÁ NGUYÊN LIỆU THÉP KHÔNG GỈ**

Giá Nickel tháng 9/2018



Theo số liệu từ Sàn Giao dịch Kim loại London (LME), giá bình quân của Nickel tháng 09/2018 là 12.523,9 USD/tấn, giảm 6,7% so với mức giá bình quân tháng 8/2018. Mức giá cao nhất là 12.975 USD/tấn, giá thấp nhất 12.202,5 USD/tấn.

Giá mua nguyên liệu thép không gỉ 304 của Công ty giảm 2,1% với mức giá của tháng trước.

**KẾT QUẢ KINH DOANH THÁNG 9/2018**

Công ty CP Quốc tế Sơn Hà (SHI), DT ước đạt 219,7 tỷ đồng (DT nội bộ 81,1 tỷ đồng), LNNTT 0,1 tỷ đồng.  
 Công ty TNHH MTV Sơn Hà Nghệ An (SHV) DT ước đạt 24,7 tỷ đồng (DT nội bộ 2,4 tỷ đồng), LNNTT 0,4 tỷ đồng.  
 Công ty TNHH MTV Sơn Hà SSP Việt Nam (SSP) DT ước đạt 100,8 tỷ đồng, LNNTT -0,9 tỷ đồng.  
 Công ty CP Phát triển Năng lượng Sơn Hà (SHE) DT ước đạt 19,7 tỷ đồng, LNNTT 1,7 tỷ đồng.  
 Công ty CP Sản xuất và Dịch vụ Sơn Hà (SHP) DT ước đạt 7,8 tỷ đồng, LNNTT 0,2 tỷ đồng.  
 Công ty CP Kinh doanh và Phát triển Dự án Sơn Hà (SHD) DT ước đạt 14,8 tỷ đồng, LNNTT 1 tỷ đồng.  
 Công ty TNHH MTV Kinh doanh và Phát triển Dịch vụ Sơn Hà miền Bắc (SHT) DT ước đạt 85,4 tỷ đồng, LNNTT -3,7 tỷ đồng.  
 Công ty TNHH MTV Thiết bị Gia dụng Sơn Hà Bắc Ninh (SHB) DT ước đạt 73,1 tỷ đồng, LNNTT 8,6 tỷ đồng.  
 Công ty TNHH MTV Thiết bị Nhà bếp Sơn Hà (SHK) DT ước đạt 4,8 tỷ đồng, LNNTT -0,3 tỷ đồng.  
 Sonha Myanmar International Limited (SHM) DT ước đạt 1,7 tỷ, LNNTT -0,5 tỷ đồng.  
 DT hợp nhất ước tính 373,9 tỷ đồng, LNNTT hợp nhất ước tính 6,9 tỷ đồng  
 (Các cụm từ viết tắt: DT- doanh thu LNNTT- lợi nhuận trước thuế)

(Các cụm từ viết tắt: DT- Doanh thu LNNTT- Lợi nhuận trước thuế)

**SỰ KIỆN TRONG THÁNG**
**Sơn Hà phát hành thành công 17,96 triệu cổ phiếu SHI.**

Sơn Hà đã phát hành 17.960.000 cổ phiếu SHI để hoán đổi cổ phiếu Công ty CP Sản xuất – Kinh doanh Toàn Mỹ. Kết quả phát hành đã được báo cáo và được UBCK NN chấp thuận ngày 10/10/2018. Sau khi kết thúc đợt phát hành, Sơn Hà chính thức sở hữu 8.980.000 cổ phiếu của Toàn Mỹ chiếm tỉ lệ 99,78%, đồng thời vốn điều lệ của Sơn Hà tăng thêm 179,6 tỷ đồng, lên 853.873.370.000 đồng.

**Công ty CP Phát triển Năng lượng Sơn Hà trở thành công ty đại chúng**

Ngày 12/10/2018, UBCK NN đã chấp thuận hồ sơ đăng ký công ty đại chúng của Công ty CP Phát triển Năng lượng Sơn Hà. Công ty có vốn điều lệ 50 tỷ đồng, sản phẩm chủ yếu là thiết bị đun nước nóng bằng năng lượng mặt trời (Thái Dương Năng). Kết quả kinh doanh 6 tháng đầu năm, đã được KPMG soát xét, doanh thu thuần đạt 93,7 tỷ đồng tăng 53,9%, lợi nhuận sau thuế đạt 6,3 tỷ đồng (tăng 80% so với cùng kỳ năm trước). Công ty đã nghiên cứu thành công và đang đưa ra thị trường các dòng sản phẩm mới liên quan đến công nghệ lọc nước và bể trữ nước ngầm. Kế hoạch năm 2018, Công ty đặt mục tiêu doanh thu 255 tỷ đồng và lợi nhuận sau thuế 15 tỷ đồng, tỉ lệ cổ tức 20% mệnh giá cổ phần.

**Sơn Hà tham gia Hội thảo “Vật liệu xây dựng mới cho công trình xây dựng trong tương lai”**

Tại Hội thảo “Vật liệu xây dựng mới cho công trình xây dựng trong tương lai” do Báo Xây dựng và Viện VLXD tổ chức ngày 13/10 tại Hà Nội, Công ty CP Phát triển Năng lượng Sơn Hà, một thành viên của Tập đoàn Sơn Hà, đã giới thiệu sản phẩm mới là bộ lọc nước tổng và bể chứa nước ngầm bằng vật liệu phức hợp nhựa nguyên sinh/GRP. Sản phẩm lọc nước trên công nghệ màng lọc sợi rỗng của Sơn Hà là công nghệ lọc nước thuần túy cơ học, không sử dụng bất cứ loại hóa chất nào, đảm bảo an toàn tuyệt đối cho nguồn nước. Áp lực lọc của thiết bị từ 0,5-03 bar sử dụng áp lực có sẵn của nước trong hệ thống đường ống, không sử dụng điện, loại bỏ hoàn toàn vi rút, vi khuẩn, ngăn chặn cặn bẩn lơ lửng, tảo, rêu, vi sinh vật. Sản phẩm bể chứa nước ngầm được

**CHUẨN BỊ NỘI DUNG:**

Phòng Đầu tư và QHCD

**TRÌNH BÀY:**

Phòng Marketing và Truyền thông

**CHỊU TRÁCH NHIỆM:**

 Ông Đàm Quang Hùng - Ủy viên HĐQT,  
 Phó TGD, người được ủy quyền CBTT

Mọi ý kiến đóng góp vui lòng gửi về:

Phòng Đầu tư và QHCD

**CÔNG TY CP QUỐC TẾ SON HÀ**

Lô CN1, Cụm CN Từ Liêm, Hà Nội, Việt Nam

Điện thoại: 84-24-62656566 / 1601

 Email: [thuonh@sonha.com.vn](mailto:thuonh@sonha.com.vn)

 Website: [www.sonha.com.vn](http://www.sonha.com.vn)