

SHI

Mã CK **SHI**
Vốn điều lệ **853.873.370.000**
Số CP đã phát hành **85.387.337**
Số CP đang lưu hành **85.068.477**

CÔNG TY CP QUỐC TẾ SON HÀ

NGÀNH NGHỀ:

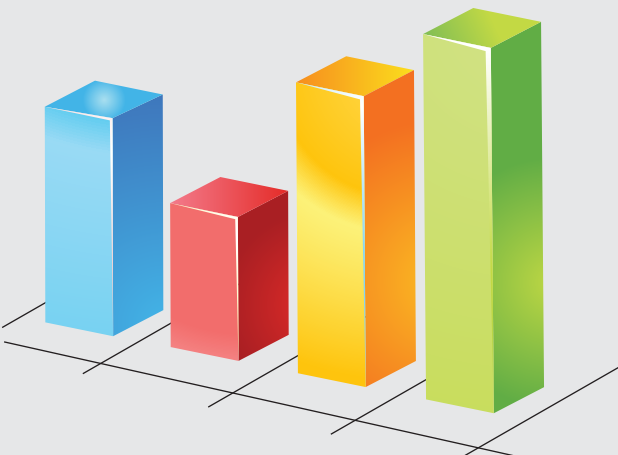
Ngành nghề: sản xuất sản phẩm từ kim loại đúc sẵn: thùng chứa, bể chứa, đồ dùng kim loại dùng cho nhà bếp và các thiết bị gia dụng khác; các loại ống inox công nghiệp, gia dụng.

DOANH THU, LỢI NHUẬN 4 QUÝ GẦN NHẤT

	Doanh thu (tỷ đồng)	LNST (tỷ đồng)
Q4/2017	1.188,5	34,2
Q1/2018	982,9	28,1
Q2/2018	1.269,1	29,2
Q3/2018	1.093,8	18,2

(*)Doanh thu hợp nhất và Lợi nhuận sau thuế của cổ đông của công ty mẹ

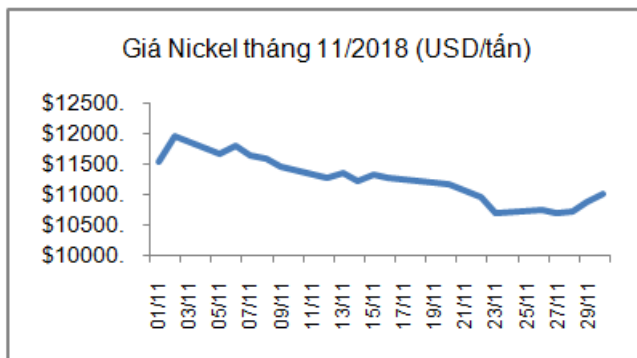
Tháng 11/2018



Bản tin cung cấp những thông tin về hoạt động sản xuất kinh doanh của Công ty trong tháng với mục đích chuyển tải thông tin thường xuyên hơn đến Cổ đông/Nhà đầu tư. Số liệu doanh thu và lợi nhuận tạm tính được ghi nhận dựa trên quy trình, quy chế của Công ty, xây dựng phù hợp với chuẩn mực kế toán Việt Nam. Bản tin sẽ được cung cấp vào ngày 20, bản tin của các tháng 3,6,9 và 12 sẽ được cung cấp vào ngày 25 của tháng sau liền kề.



GIÁ NGUYÊN LIỆU THÉP KHÔNG GỈ



Theo số liệu từ Sàn Giao dịch Kim loại London (LME), giá bình quân của Nickel tháng 11/2018 là 11.249,2 USD/tấn, giảm 8,7% so với mức giá bình quân tháng 10/2018. Mức giá cao nhất là 11.970,0 USD/tấn, giá thấp nhất 10.705,0 USD/tấn.

Giá mua nguyên liệu thép không gỉ 304 của Công ty giảm 3,8% với mức giá của tháng trước.

KQKD TRONG KỲ, SO SÁNH CÙNG KỲ NĂM TRƯỚC



THÁNG 11/2018:
 Công ty CP Quốc tế Sơn Hà (SHI), DT ước đạt 229,7 tỷ đồng (DT nội bộ 77,8 tỷ đồng), LNNT 0,05 tỷ đồng.
 Công ty TNHH MTV Sơn Hà Nghệ An (SHV) DT ước đạt 25,6 tỷ đồng (DT nội bộ 1,8 tỷ đồng), LNNT 1,3 tỷ đồng.
 Công ty TNHH MTV Sơn Hà SSP Việt Nam (SSP) DT ước đạt 65,1 tỷ đồng (DT nội bộ 5,6 tỷ đồng), LNNT -5,1 tỷ đồng.
 Công ty CP Phát triển Năng lượng Sơn Hà (SHE) DT ước đạt 27,2 tỷ đồng (DT nội bộ 21,5 tỷ đồng), LNNT 2,5 tỷ đồng.
 Công ty CP Sản xuất và Dịch vụ Sơn Hà (SHP) DT ước đạt 12,1 tỷ đồng (DT nội bộ 0,9 tỷ đồng), LNNT 0,055 tỷ đồng.
 Công ty CP Kinh doanh và Phát triển Dự án Sơn Hà (SHD) DT ước đạt 7,3 tỷ đồng, LNNT 0,5 tỷ đồng.
 Công ty TNHH MTV Kinh doanh và Phát triển Dịch vụ Sơn Hà miền Bắc (SHT) DT ước đạt 104,5 tỷ đồng (DT nội bộ 2,3 tỷ đồng), LNNT 6,7 tỷ đồng.
 Công ty TNHH MTV Thiết bị Gia dụng Sơn Hà Bắc Ninh (SHB) DT ước đạt 79,6 tỷ đồng (DT nội bộ 74,2 tỷ đồng), LNNT 7,1 tỷ đồng.
 Công ty TNHH MTV Thiết bị Nhà bếp Sơn Hà (SHK) DT ước đạt 6,5 tỷ đồng (DT nội bộ 5,2 tỷ đồng), LNNT -0,5 tỷ đồng.
 Sonha Myanmar International Limited (SHM) DT ước đạt 0,9 tỷ, LNNT -0,73 tỷ đồng.
 Công ty CP Sản xuất – Kinh doanh Toàn Mỹ (TMC) DT ước đạt 24,5 tỷ (DT nội bộ 1,2 tỷ đồng), LNNT 2,0 tỷ đồng.
 DT hợp nhất ước tính 393,0 tỷ đồng, LNNT hợp nhất ước tính 5,7 tỷ đồng

(Các cụm từ viết tắt: DT- doanh thu LNNT- lợi nhuận trước thuế)

SỰ KIỆN TRONG THÁNG

CÔNG TY CP PHÁT TRIỂN NĂNG LƯỢNG SON HÀ NHẬN GIẤY CHỨNG NHẬN LƯU KÝ CHỨNG KHOÁN
 Ngày 20/12/2018, Trung tâm Lưu ký Chứng khoán Việt Nam cấp Giấy chứng nhận lưu ký chứng khoán cho Công ty CP Phát triển Năng lượng Sơn Hà, cụ thể như sau:
 + Tên tổ chức đăng ký: Công ty CP Phát triển Năng lượng Sơn Hà
 + Tên tiếng Anh: Son Ha Development of Renewable Energy Joint Stock Company
 + Địa chỉ trụ sở chính: Lô CN1 Cụm Công nghiệp Từ Liêm, Phường Minh Khai, quận Bắc Từ Liêm, Thành phố Hà Nội, Việt Nam
 + Điện thoại: 0246 2656566
 + Fax: 0246 2656568
 + Vốn điều lệ: 50.000.000.000 đồng
 + Tên chứng khoán: Cổ phiếu Công ty CP Phát triển Năng lượng Sơn Hà
 + Mã chứng khoán: SHE
 + Mã ISIN: VN000000SHE3
 + Mệnh giá: 10.000 đồng
 + Loại chứng khoán: Cổ phiếu phổ thông
 + Số lượng cổ phiếu đăng ký: 5.000.000 cổ phiếu
 + Tổng giá trị cổ phiếu đăng ký: 50.000.000.000 đồng
 + Hình thức đăng ký: Ghi sổ
 Công ty CP Phát triển Năng lượng Sơn Hà là công ty con của Công ty CP Quốc tế Sơn Hà (SHI). Trong đó, SHI sở hữu 2.579.500 cổ phiếu, chiếm tỉ lệ sở hữu 51,59%.

CHUẨN BỊ NỘI DUNG:
 Phòng Đầu tư và QHCCĐ

TRÌNH BÀY:
 Phòng Marketing và Truyền thông

CHIỤ TRÁCH NHIỆM:
 Ông Đàm Quang Hùng - Ủy viên HĐQT,
 Phó TGD, người được ủy quyền CBTT

Mọi ý kiến đóng góp vui lòng gửi về:
 Phòng Đầu tư và QHCCĐ

CÔNG TY CP QUỐC TẾ SON HÀ
 Lô CN1, Cụm CN Từ Liêm, Hà Nội, Việt Nam
 Điện thoại: 84-24-62656566 / 1601
 Email: thuonh@sonha.com.vn
 Website: www.sonha.com.vn