

SHI

Mã CK **SHI**
Vốn điều lệ **674.273.370.000**
Số CP đã phát hành **67.427.337**
Số CP đang lưu hành **67.108.477**

CÔNG TY CP QUỐC TẾ SON HÀ

NGÀNH NGHỀ:

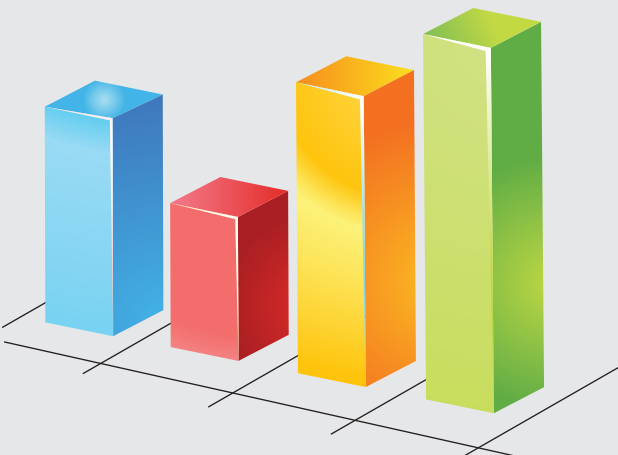
Ngành nghề: sản xuất sản phẩm từ kim loại đúc sẵn: thùng chứa, bể chứa, đồ dùng kim loại dùng cho nhà bếp và các thiết bị gia dụng khác; các loại ống inox công nghiệp, gia dụng.

DOANH THU, LỢI NHUẬN 4 QUÝ GẦN NHẤT

	Doanh thu (tỷ đồng)	LNST (tỷ đồng)
Q2/2017	741,5	15,1
Q3/2017	960,1	21,1
Q4/2017	1.188,5	34,2
Q1/2018	982,9	28,1

(*)Doanh thu hợp nhất và Lợi nhuận sau thuế của cổ đông của công ty mẹ

Tháng 06/2018



Bản tin cung cấp những thông tin về hoạt động sản xuất kinh doanh của Công ty trong tháng với mục đích chuyển tải thông tin thường xuyên hơn đến Cổ đông/Nhà đầu tư. Số liệu doanh thu và lợi nhuận tạm tính được ghi nhận dựa trên quy trình, quy chế của Công ty, xây dựng phù hợp với chuẩn mực kế toán Việt Nam. Bản tin sẽ được cung cấp vào ngày 15 hàng tháng. Bản tin của các tháng 3,6,9 và 12 sẽ được cung cấp vào ngày 20 của tháng sau liền kề.

CHUẨN BỊ NỘI DUNG:

Phòng Đầu tư và QHCD

TRÌNH BÀY:

Phòng Marketing

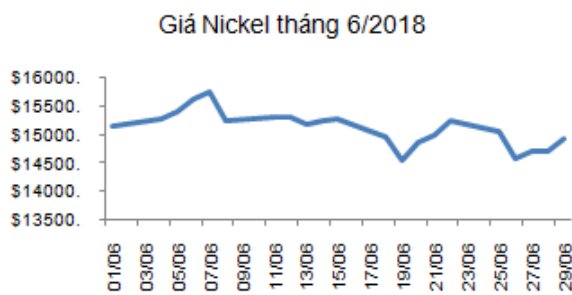
CHIỤ TRÁCH NHIỆM:

Ông Đàm Quang Hùng - Phó TGD, người được ủy quyền CBTT

Mọi ý kiến đóng góp vui lòng gửi về: Phòng Đầu tư và QHCD

CÔNG TY CP QUỐC TẾ SON HÀ
 Lô CN1, Cụm CN Từ Liêm, Hà Nội, Việt Nam
 Điện thoại: **84-24-62656566 / 1601**
 Email: thuonh@sonha.com.vn
 Website: www.sonha.com.vn

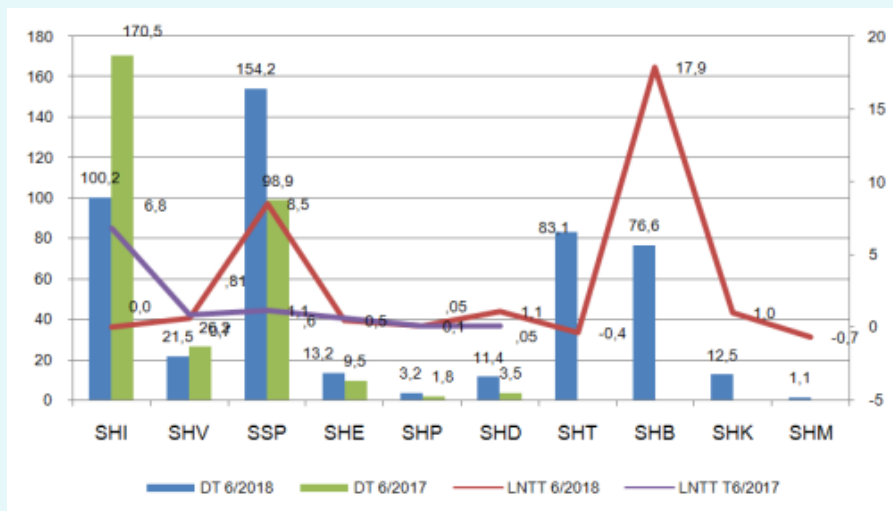
GIÁ NGUYÊN LIỆU THÉP KHÔNG GỈ



Theo số liệu từ Sàn Giao dịch Kim loại London (LME), giá bình quân của Nickel tháng 06/2018 là 15,107,0 USD/tấn, tăng 5,2% so với mức giá bình quân tháng 5/2018. Mức giá cao nhất là 15.747,5 USD/tấn, giá thấp nhất 14.542,5 USD/tấn.

Giá mua nguyên liệu thép không gỉ 304 của Công ty tăng 2,3% so với mức giá của tháng trước.

KQKD TRONG KỲ, SO SÁNH CÙNG KỲ NĂM TRƯỚC



Doanh thu, lợi nhuận trước thuế (tỷ đồng)

Tháng 6/2018:

- Công ty CP Quốc tế Sơn Hà (SHI), DT ước đạt 100,2 tỷ đồng (DT nội bộ 99,4 tỷ đồng), LNTT 0,03 tỷ đồng.
- Công ty TNHH MTV Sơn Hà Nghệ An (SHV) DT ước đạt 21,4 tỷ đồng (DT nội bộ 2,9 tỷ đồng, LNTT 0,65 tỷ đồng).
- Công ty TNHH MTV Sơn Hà SSP Việt Nam (SSP) DT ước đạt 154,2 tỷ đồng, LNTT 8,5 tỷ đồng.
- Công ty CP Phát triển Năng lượng Sơn Hà (SHE) DT ước đạt 13,1 tỷ đồng, LNTT 0,5 tỷ đồng.
- Công ty CP Sản xuất và Dịch vụ Sơn Hà (SHP) DT ước đạt 3,2 tỷ đồng, LNTT 0,05 tỷ đồng.
- Công ty CP Kinh doanh và Phát triển Dự án Sơn Hà (SHD) DT ước đạt 11,4 tỷ đồng, LNTT 1,05 tỷ đồng.
- Công ty TNHH MTV Kinh doanh và Phát triển Dịch vụ Sơn Hà miền Bắc (SHT) DT ước đạt 83,1 tỷ đồng, LNTT -0,4 tỷ đồng.
- Công ty TNHH MTV Thiết bị Gia dụng Sơn Hà Bắc Ninh (SHB) DT ước đạt 76,58 tỷ đồng, LNTT 17,85 tỷ đồng.
- Công ty TNHH MTV Thiết bị Nhà bếp Sơn Hà (SHK) DT ước đạt 12,45 tỷ đồng, LNTT 1,0 tỷ đồng.
- Sonha Myanmar International Limited (SHM) DT ước đạt 1,1 tỷ, LNTT -0,68 tỷ đồng

(Các cụm từ viết tắt: DT- Doanh thu LNTT- Lợi nhuận trước thuế)

SỰ KIỆN TRONG THÁNG

Son Hà ra mắt chậu rửa inox cao cấp

Ngày 21/6, tại Long Biên Palace, Sơn Hà đã tổ chức thành công lễ ra mắt “Chậu rửa inox cao cấp – Độ bền vượt thời gian” với sự tham gia của hơn 300 nhà phân phối, đại lý. Phát biểu tại buổi lễ ra mắt, ông Nguyễn Việt Hà – Ủy viên HĐQT, Phó Tổng Giám đốc điều hành đã chân thành cảm ơn sự song hành của các nhà phân phối, đại lý trong suốt thời gian qua và cam kết sẽ không ngừng nghiên cứu, nâng cao chất lượng sản phẩm truyền thống và cho ra mắt thị trường những sản phẩm mới.

Đại diện công ty thành viên, ông Trần Anh Tuấn – Giám đốc Công ty TNHH MTV Thiết bị nhà bếp Sơn Hà đã giới thiệu rõ hơn về những ưu điểm vượt trội của sản phẩm chậu rửa inox công nghệ ép liền khối và quy trình sản xuất. Chậu rửa inox cao cấp Sơn Hà được tích hợp các công nghệ tiên tiến hàng đầu thế giới như: Công nghệ ép liền khối theo tiêu chuẩn châu Âu, không đường hàn, cho độ bền vượt trội; Công nghệ sơn tĩnh điện tiêu âm chống ồn; Công nghệ laser khắc chìm logo, chống hàng giả và thiết kế xi phông ngăn mùi hiệu quả. Đặc biệt, các dòng chậu rửa inox cao cấp Sơn Hà mới ra mắt còn có kích thước học chậu lớn hơn so với các dòng sản phẩm cùng loại trên thị trường, giúp tối ưu hóa không gian sử dụng.

