

SHI

Mã CK **SHI**
Vốn điều lệ **853.873.370.000**
Số CP đã phát hành **85.387.337**
Số CP đang lưu hành **85.068.477**

CÔNG TY CP QUỐC TẾ SON HÀ

NGÀNH NGHỀ:

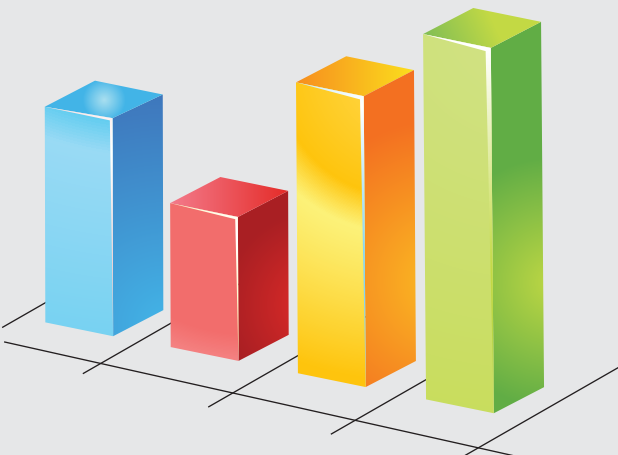
Ngành nghề: sản xuất sản phẩm từ kim loại đúc sẵn: thùng chứa, bể chứa, đồ dùng kim loại dùng cho nhà bếp và các thiết bị gia dụng khác; các loại ống inox công nghiệp, gia dụng.

DOANH THU, LỢI NHUẬN 4 QUÝ GẦN NHẤT

	Doanh thu (tỷ đồng)	LNST (tỷ đồng)
Q4/2017	1.188,5	34,2
Q1/2018	982,9	28,1
Q2/2018	1.269,1	29,2
Q3/2018	1.093,8	18,2

(*)Doanh thu hợp nhất và Lợi nhuận sau thuế của cổ đông của công ty mẹ

Tháng 1/2019

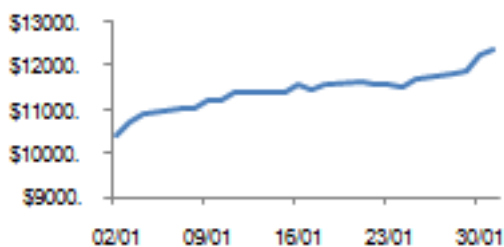


Bản tin cung cấp những thông tin về hoạt động sản xuất kinh doanh của Công ty trong tháng với mục đích chuyển tải thông tin thường xuyên hơn đến Cổ đông/Nhà đầu tư. Số liệu doanh thu và lợi nhuận tạm tính được ghi nhận dựa trên quy trình, quy chế của Công ty, xây dựng phù hợp với chuẩn mực kế toán Việt Nam. Bản tin sẽ được cung cấp vào ngày 20, bản tin của các tháng 3,6,9 và 12 sẽ được cung cấp vào ngày 25 của tháng sau liền kề.



GIÁ NGUYÊN LIỆU THÉP KHÔNG GỈ

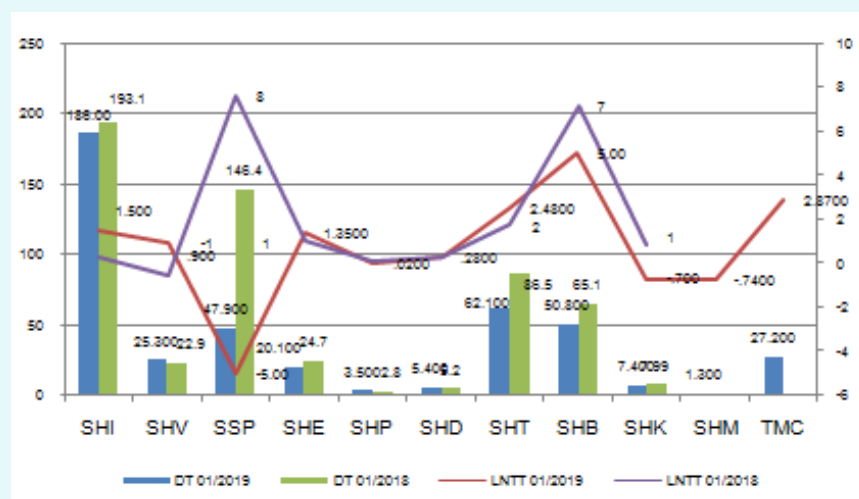
Giá Nickel tháng 1/2019 (USD/tấn)



Theo số liệu từ Sàn Giao dịch Kim loại London (LME), giá bình quân của Nickel tháng 12/2018 là 10.833,3 USD/tấn, giảm 3,7% so với mức giá bình quân tháng 11/2018. Mức giá cao nhất là 11.262,5 USD/tấn, giá thấp nhất 10.592,5 USD/tấn.

Giá mua nguyên liệu thép không gỉ 304 của Công ty giảm 1,3% với mức giá của tháng trước.

KQKD TRONG KỲ, SO SÁNH CÙNG KỲ NĂM TRƯỚC



Doanh thu, Lợi nhuận (tỷ đồng)

THÁNG 01/2019:

- Công ty CP Quốc tế Sơn Hà (SHI), DT ước đạt 186 tỷ đồng (DT nội bộ 52,4 tỷ đồng), LNNT 1,5 tỷ đồng.
- Công ty TNHH MTV Sơn Hà Nghệ An (SHV) DT ước đạt 25,3 tỷ đồng (DT nội bộ 0,386 tỷ đồng), LNNT 0,9 tỷ đồng.
- Công ty TNHH MTV Sơn Hà SSP Việt Nam (SSP) DT ước đạt 47,9 tỷ đồng (DT nội bộ 2,2 tỷ đồng), LNNT -5,0 tỷ đồng.
- Công ty CP Phát triển Năng lượng Sơn Hà (SHE) DT ước đạt 20,1 tỷ đồng (DT nội bộ 12,6 tỷ đồng), LNNT 1,35 tỷ đồng.
- Công ty CP Sản xuất và Dịch vụ Sơn Hà (SHP) DT ước đạt 3,5 tỷ đồng, LNNT 0,02 tỷ đồng.
- Công ty CP Kinh doanh và Phát triển Dự án Sơn Hà (SHD) DT ước đạt 5,4 tỷ đồng, LNNT 0,28 tỷ đồng.
- Công ty TNHH MTV Kinh doanh và Phát triển Dịch vụ Sơn Hà miền Bắc (SHT) DT ước đạt 62,1 tỷ đồng (DT nội bộ 0,7 tỷ đồng), LNNT 2,48 tỷ đồng.
- Công ty TNHH MTV Thiết bị Gia dụng Sơn Hà Bắc Ninh (SHB) DT ước đạt 50,8 tỷ đồng (DT nội bộ 50,6 tỷ đồng), LNNT 5 tỷ đồng.
- Công ty TNHH MTV Thiết bị Nhà bếp Sơn Hà (SHK) DT ước đạt 7,4 tỷ đồng (DT nội bộ 7,2 tỷ đồng), LNNT -0,7 tỷ đồng.
- Sonha Myanmar International Limited (SHM) DT ước đạt 1,3 tỷ, LNNT -0,74 tỷ đồng.
- Công ty CP Sản xuất – Kinh doanh Toàn Mỹ (TMC) DT ước đạt 27,2 tỷ (DT nội bộ 1,1 tỷ đồng), LNNT 2,87 tỷ đồng.

(Các cụm từ viết tắt: DT- doanh thu LNNT- lợi nhuận trước thuế)

SỰ KIỆN TRONG THÁNG

CÔNG TY CP PHÁT TRIỂN NĂNG LƯỢNG SON HÀ NIÊM YẾT TẠI HNX

Sáng ngày 25/1/2019, tại Sở Giao dịch Chứng khoán TP Hà Nội (HNX), lãnh đạo HNX đã công bố và trao quyết định niêm yết cổ phiếu SHE của Công ty Cổ phần Phát triển Năng lượng Sơn Hà.

Thành lập từ năm 2005 với sản phẩm Thái Dương Năng (máy nước nóng năng lượng mặt trời). Sau 13 năm xây dựng và phát triển, SHE đã trở thành một trong những doanh nghiệp tiên phong trong lĩnh vực phát triển năng lượng sạch ở Việt Nam. Hiện SHE đang vận hành một nhà máy sản xuất quy mô lớn với sản lượng sản xuất hàng năm là 100.000 sản phẩm. Các dòng sản phẩm của SHE tập trung vào xây dựng cuộc sống xanh, thân thiện với môi trường như: máy nước nóng năng lượng mặt trời, heatpump, máy lọc nước, lọc nước tổng, bể nước ngầm vật liệu mới...

Các chỉ số tài chính quan trọng như doanh thu thuần và lợi nhuận sau thuế của SHE trong 3 năm gần đây đều tăng trưởng ấn tượng. Năm 2017, lợi nhuận của SHE đạt gần 9,3 tỷ đồng, tăng trưởng tới 151% so với năm 2016 đạt 3,7 tỷ đồng thì đến năm 2018, doanh thu SHE đã đạt 220 tỷ đồng, lợi nhuận sau thuế 16,2 tỷ đồng.

“SHE cam kết với các nhà đầu tư không tăng vốn ô ạt, sẽ chỉ tăng vốn sau khi đạt tăng trưởng tới 40%. Đến năm 2020, doanh thu dự kiến sẽ tăng lên 380 tỷ đồng, lợi nhuận 38,3 tỷ đồng. Tỷ lệ chi trả cổ tức trong giai đoạn 2018- 2020 sẽ duy trì ở mức 20% bằng tiền mặt”, Ông Hoàng Mạnh Tân, Ủy viên HĐQT kiêm Giám đốc SHE đã phát biểu tại buổi lễ khai trương giao dịch cổ phiếu SHE.

CHUẨN BỊ NỘI DUNG:

Phòng Đầu tư và QHCD

TRÌNH BÀY:

Phòng Marketing và Truyền thông

CHIÊU TRÁCH NHIỆM:

Ông Đàm Quang Hùng - Ủy viên HĐQT,
 Phó TGD, người được ủy quyền CBTT

Mọi ý kiến đóng góp vui lòng gửi về:
 Phòng Đầu tư và QHCD

CÔNG TY CP QUỐC TẾ SON HÀ

Lô CN1, Cụm CN Từ Liêm, Hà Nội, Việt Nam

Điện thoại: 84-24-62656566 / 1601

Email: thuonghn@sonha.com.vn

Website: www.sonha.com.vn